

COBURAN

CJC 100L/200L

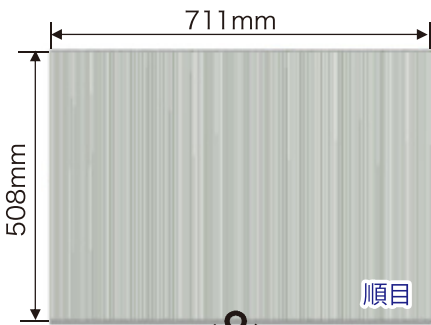
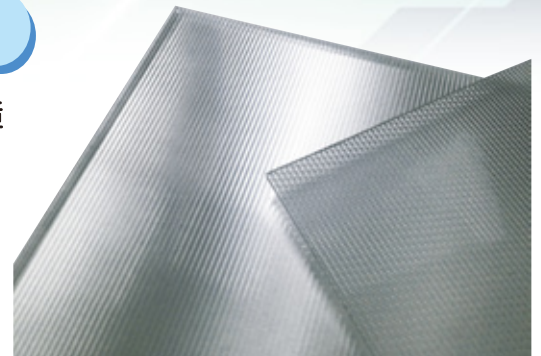
日本コーバン オリジナル
国産レンチキュラーレンズ

日本コーバンのオリジナルブランドとして、国内製造のハイスペックレンチキュラーレンズ『CJC100L (100Lpi レンズ)・200L (200Lpi レンズ)』が誕生しました。



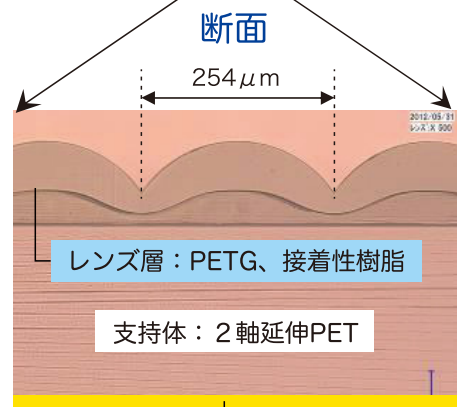
CJC100L・200Lの特徴

- ・富士フィルム社製、安心の国内製造
- ・優れたピッチ精度と寸法安定性
- ・高精細なシート断裁
- ・優れたUVインク密着性
- ・優れた耐熱性

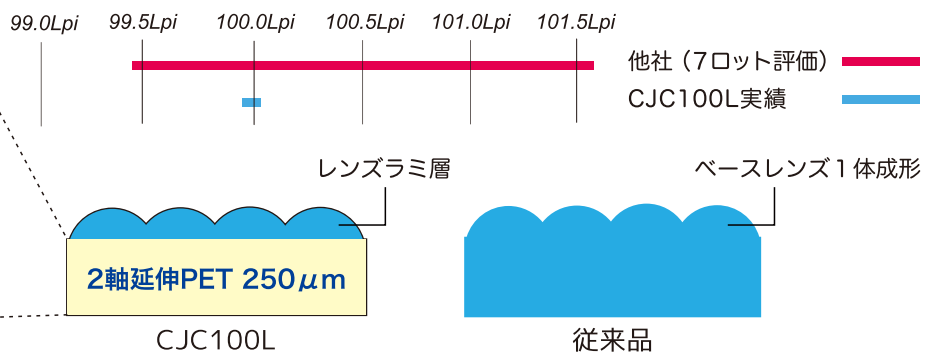


● 規格

| | |
|-----|------------------------------------|
| 線数 | 100Lpi (0.35mm厚)、200Lpi (0.2mm厚) |
| サイズ | 順目…711×508mm (508mmにレンズ目平行) |
| | 逆目…508×711mm (711mmに平行) ※逆目は100Lのみ |
| 材質 | 支持体…2軸延伸PET (UVインク易接着層塗工) |
| | レンズ層…PETG、接着性樹脂の2層構成 |



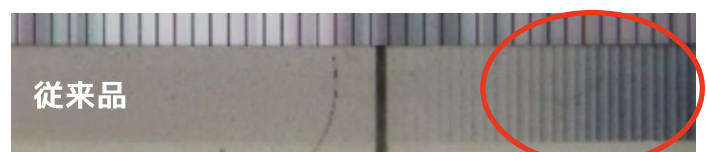
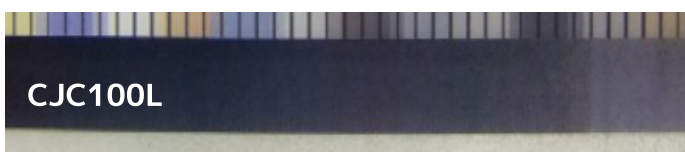
● 優れたピッチ精度と安定性 ※100Lの場合



易接着層：UV樹脂高接着性

- ☑寸法安定性に優れた2軸延伸PETを基材としているため、寸法変化が少ない。
- ☑生産工程での寸法変化が少なく、設計通りにレンズを成形できる。
- ☑印刷温度環境によるシート寸法変化が小さく、印刷時のレンズピッチが安定している。

【ピッチテスト比較】



- ☑ロットに関わらず、100.00Lpiに近いシートであるためピッチ測定回数を削減できる。
- ☑1シート内のピッチが安定しているため、多面付しても仕上がりの安定した印刷物を高い歩留まりで得られる。
- ☑100.00Lpiに近いシートであるため、縦縞 (バンディング) ※1 が視認しにくい。

縦縞※1